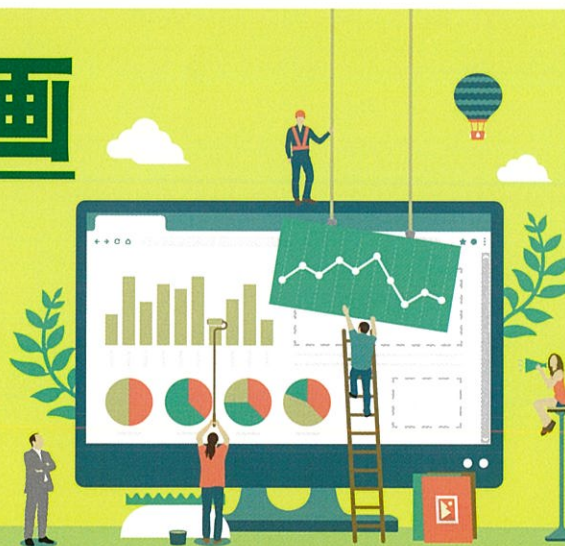


経営分析・事業計画 策定セミナー

自社の強みを活かした 事業計画策定と補助金活用術



昨今の新型コロナウイルス感染症拡大や不安定な世界情勢による原油高や物価高騰、多様かつ複雑化する市場ニーズ等、激動と変化を続けている経営環境下において、時代やニーズに適応した事業を展開するための知識と能力を習得し、経営の安定維持に繋げることが必要不可欠となっています。

本セミナーでは、自社を取り巻く外部環境・内部環境の分析方法、分析に基づく自社の強みを活かした事業計画策定の手順や考え方等について、わかりやすく解説します。

セミナー概要

■ 日 時：令和6年 **1月24日** **水**
18:30 ~ 20:30

■ 会 場：奥出雲町商工会 本所 **3階研修室**

■ 内 容：①事例研究による自社の経営分析のやり方について
②自社の経営分析に基づいた事業計画策定の手順と考え方について
③補助金申請する際のポイントについて 他

※補助金申請を希望される方には、商工会経営指導員がフォローアップを実施します。

講師プロフィール



いけだ経営デザイン研究所

代表 **池田 安弘** 氏

島根県出身。1978年島根大学を卒業後、アパレルメーカー、コンビニFC本部にて営業・店舗運営・店舗開発などに携わる。1995年に中小企業診断士の資格を取得し独立。フランコープジャパン(株)代表を歴任し、国内でのフランチャイズ本部設立支援を専門とする。大学講師や島根県よろず支援拠点の専門家も務め、ものづくり補助金審査員の経験を活かし、審査員の視点による市場分析、経営分析に基づく各種補助金の事業計画策定に関する支援を得意とする。

**参加
無料**

●申込方法：下記参加申込書に必要事項をご記入の上、FAXまたは、メールにてお申し込みください。

●申込締切：令和6年 **1月19日** **金** ●定員：先着 **20** 名

●主 催：奥出雲町商工会 ●お問合せ：本所 TEL.54-0158 経営支援センター TEL.52-1119
E-mail : oku-izumo@shoko-shimane.or.jp

【参加申込書】

【申込先】奥出雲町商工会 経営支援センター FAX : 0854-52-1196

事業所名		住所	
受講者名		TEL	FAX